



COMUNE DI MATERA

SETTORE MANUTENZIONE URBANA
SERVIZIO VERDE URBANO

IL DIRIGENTE

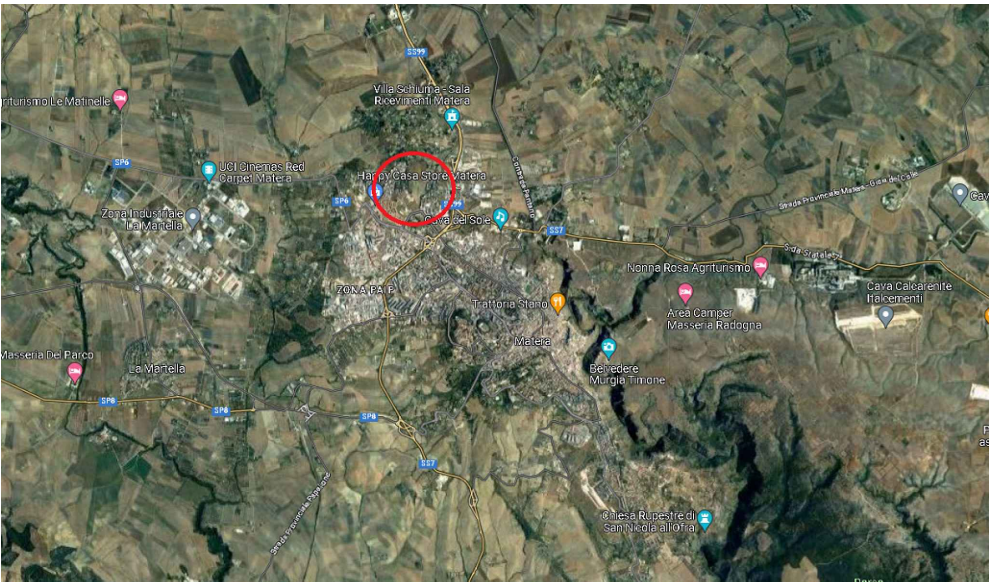
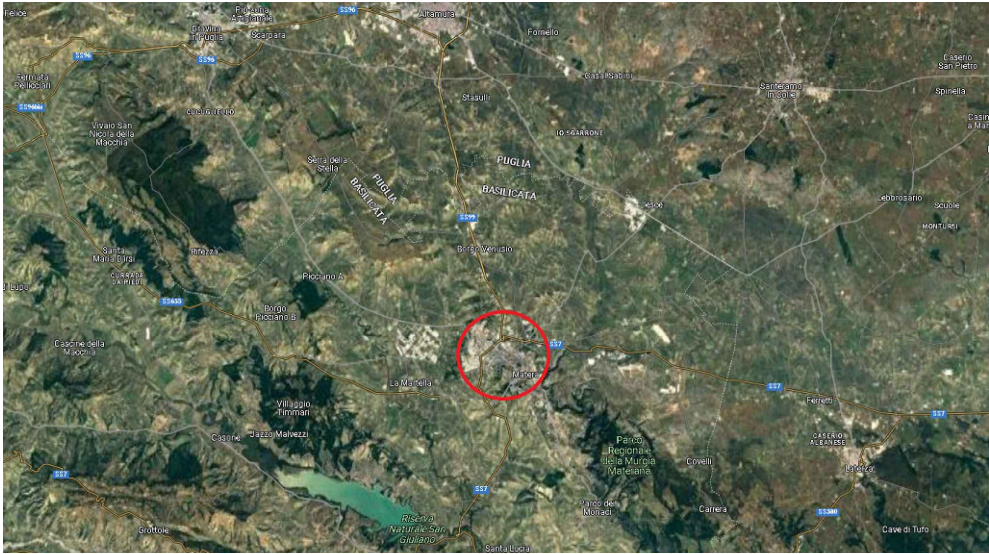
Ing. Angela LISANTI

AVVISO PUBBLICO FINALIZZATO ALL'INDIVIDUAZIONE DI
UNO SPONSOR PER LA REALIZZAZIONE DI UN INTERVENTO
DI IMBOSCHIMENTO DA ESEGUIRSI SU UN'AREA DI
PROPRIETÀ DEL COMUNE SITA AL RIONE "SERRA RIFUSA"

PLANIMETRIA

TAVOLA UNICA

Data: Aprile 2023



PARCO DI SERRA RIFUSA

FOGLIO DI MAPPA 51

N°	PARTICELLA
1	N°462
2	N°461
3	N°90
4	N°1763
5	N°3296
6	N°460
7	N°97
8	N°3295
9	N°3298
10	N°3299
11	N°3300
12	N°2932
13	N°96
14	N°102
15	N°549
16	N°1723
17	N°1713
18	N°1715
19	N°455
20	N°1283
21	N°3177
22	N°1284
23	N°2560

SUPERFICI INTERESSATE

Lotto 1 mq 22.000 circa
Lotto 2 mq 34.000 circa
Totale mq 56.000 circa

